

habitatValdemoro



VIVIENDAS EN MADRID
DE 2 A 4 DORMITORIOS

CONSTRUIMOS REALIDADES



HABITAT INMOBILIARIA

Habitat Inmobiliaria ha desarrollado proyectos residenciales, como parte fundamental de su actividad, desde su fundación en 1953.

Ha entregado más de 60.000 viviendas, que se caracterizan por la innovación, la comodidad y la alta calidad de sus acabados.

Nos comprometemos proactivamente con un urbanismo innovador y con el desarrollo sostenible de nuestras promociones, construyendo viviendas de calidad.

NUESTRAS PROMOCIONES

03



Madrid



Mairena del Aljarafe



Las Palmas G.C.



Valencia



Habitat Valdemoro se sitúa en la zona del Hospital Infanta Elena. Una zona tranquila, cercana al centro que cuenta con todos los servicios: Centros educativos, sanitarios, zonas de ocio y restauración, supermercados, etc.

De fácil acceso por carretera a través de la A-5, Valdemoro cuenta además con varias líneas de autobús urbanas e interurbanas y estación de tren de Cercanías Madrid.

Amplias avenidas y zonas verdes, para disfrutar del tiempo libre y la práctica del deporte, en un entorno totalmente consolidado y próximo a la Gran Ciudad.

HABITAT VALDEMORO

05



Habitat Valdemoro, viviendas de calidad para disfrutar del confort y la comodidad.

Sus excelentes acabados y amplias zonas comunes hacen de Habitat Valdemoro un lugar perfecto para vivir.



Exclusiva urbanización cerrada de 179 viviendas con una ubicación privilegiada.

Viviendas de 2, 3 y 4 dormitorios con terraza, plaza de garaje y trastero.

Urbanización cerrada con control de acceso, y estupendas zonas comunes ajardinadas con piscina, zona de juegos infantiles, pista de pádel y sala comunitaria.

Viviendas Libres y de VPPL.

ZONAS COMUNES

07



Conjunto residencial totalmente cerrado con control de acceso.

Magnífica zona comunitaria con piscina infantil y adultos y zona de juegos infantil.



Amplios ventanales y terrazas para aprovechar al máximo los espacios y la luz natural.
Acabados de primera calidad con un diseño vanguardista.
Podrás disfrutar de viviendas tranquilas y luminosas.









Habitat Valdemoro se caracteriza por unas viviendas funcionales.

Pavimento laminado excepto en cocinas y baños.

Puertas de paso con acabado liso, lacadas en blanco. Manetas de aluminio. Puerta vidriera en salón.

Producción de calefacción y agua caliente sanitaria mediante caldera individual de gas.

Calefacción mediante radiadores de aluminio con control de temperatura mediante termostato en salón.

Instalación solar para apoyo a la producción de agua caliente sanitaria.

Preinstalación de aire acondicionado.

En Baños

- Sanitarios de cerámica esmaltada color blanco.
- Lavabo suspendido en baño principal y secundario con sifón cromado.
- Griferías monomando, acabado cromado.
- Plato de ducha de porcelana en baño principal.
- Bañera de chapa esmaltada en baño secundario.



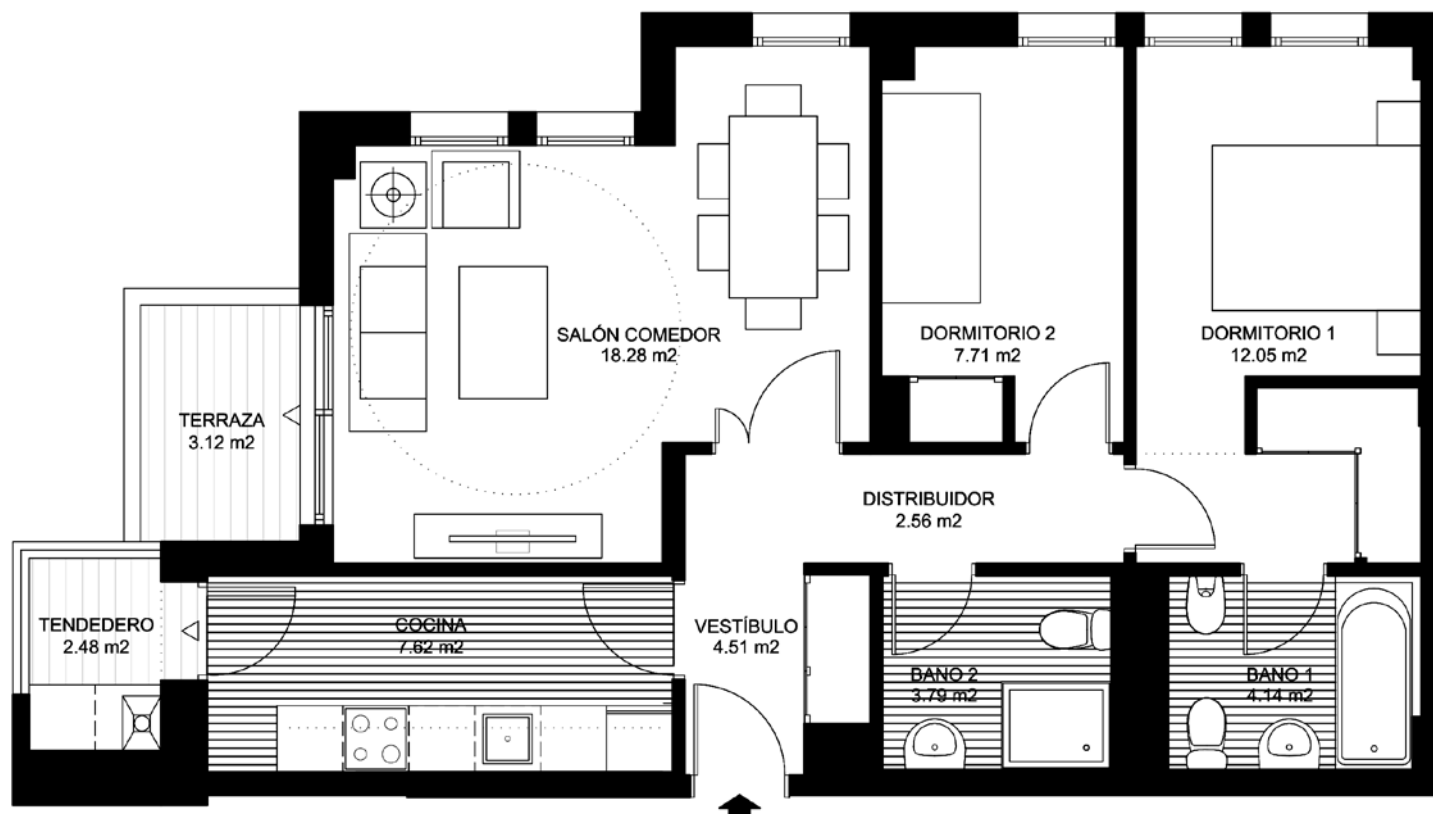
En Cocina

- Cocina equipada con muebles altos y bajos. Entre los muebles se alicatará la pared vista.
- Encimera de cuarzo con fregadero de acero inoxidable.
- Placa de inducción, horno eléctrico y campana extractora.
- Revestimientos de paredes con piezas cerámicas y/o pintura plástica.
- En VPPL las cocinas sólo incluyen revestimiento cerámico en paredes de cocina.



2 DORMITORIOS VPPL

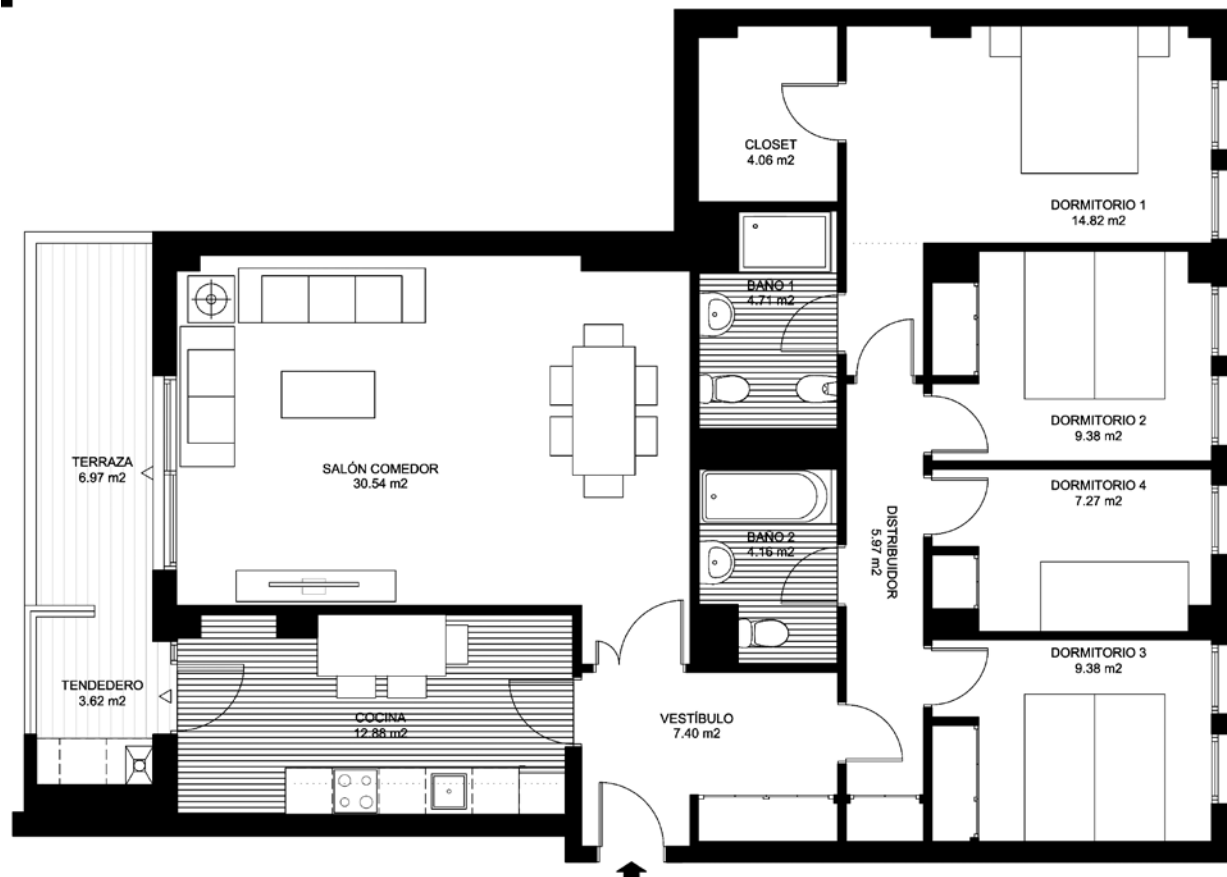
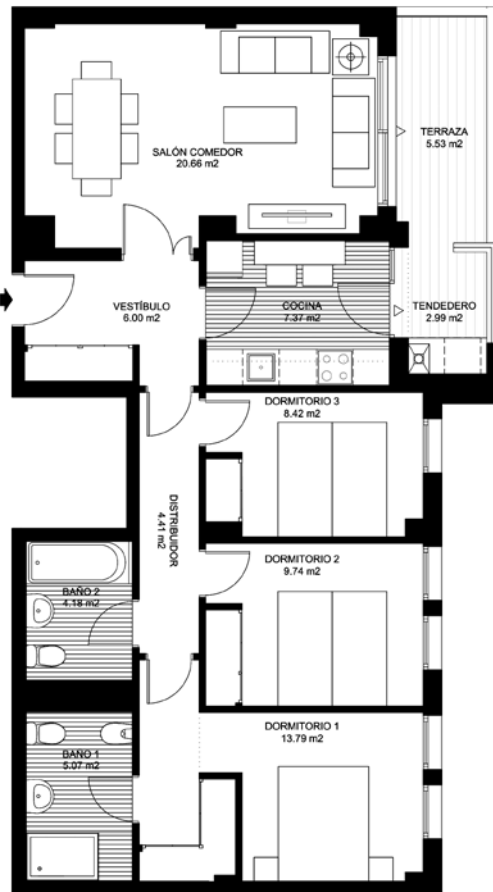
14



Consulta las diferentes distribuciones

3 Y 4 DORMITORIOS

15



Consulta las diferentes distribuciones

OBSERVACIONES: Promociones Habitat se reserva el derecho a realizar las modificaciones que estime necesarias, motivadas por exigencias de orden técnico, jurídico, comercial o de disponibilidad, sin que en ningún caso supongan minoración de las calidades previstas. El mobiliario de las infografías interiores no está incluido y el equipamiento de las viviendas será el indicado en la memoria de calidades.



habitatValdemoro

Oficina de Ventas: Gabriel Mistral esquina Agustina de Aragón. Valdemoro

www.habitatvaldemoro.com

Teléfono 900 100 420

Promociones Habitat podrá realizar las modificaciones que estime necesarias por exigencias de orden técnico, comercial, jurídico o de disponibilidad. Las superficies detalladas son aproximadas. El equipamiento de la vivienda será el indicado en la memoria de calidades, no siendo objeto de entrega el mobiliario que ha sido representado a efectos meramente decorativos.